

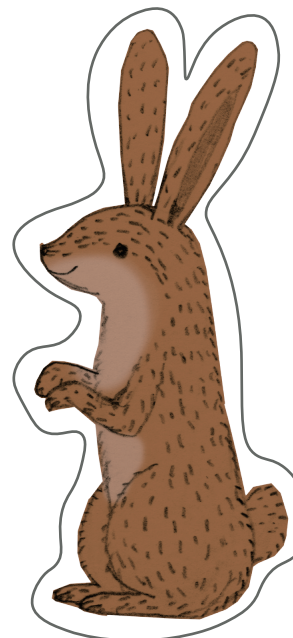


Cofinancé par
l'Union européenne
My Box Of STEAM
Science "LA MOUSSE"

DESSINEZ ET DÉCOUPEZ
VOTRE DEMOISELLE DE MOUSSE !

Dessinez les têtes de vos personnages !

1 Découpez
les silhouettes.



2 Attachez un bâtonnet
au dos de chaque
marionnette.



3 Plier
la ligne
pointillée.



Terminé!



UNE BRODERIE VERTE

Un tapis vert, doux et tranquille, s'étendait à perte de vue, enveloppant la forêt de son étreinte. Quelques jeunes filles à la peau claire, vêtues de vert, s'appliquaient à broder cet immense manteau. Avec habileté et des gestes amples, elles passaient le fil dans la terre et laissaient une boucle douce et tendre qui rejoignait les autres, faisant croître l'étendue verte autour de la forêt. Si un animal s'y installait, la mousse douce et souple semblait l'accueillir, s'adaptant à sa forme.

De minuscules insectes grimpaient et exploraient les mille petites feuilles, se perdant dans ce labyrinthe enchanteur.

Les jeunes filles travaillaient depuis des temps immémoriaux, sans jamais lever la tête, concentrées sur ce geste d'amour.

Un sot aurait pu croire qu'il s'agissait d'un simple tapis vert, il s'agissait en fait de mousse, une créature vivante et éternelle.

Cependant, depuis longtemps, les habitants de la ville pillaient la forêt, coupaient les arbres, piétinaient les plantes et arrachaient la mousse. Les arbres étaient coupés en rondins et en morceaux qui finissaient dans les cheminées, et la mousse sèche était laissée pour morte.

Cependant, la mousse restait dans une sorte de vie suspendue, attendant un peu d'eau et le travail patient des vierges vêtues de vert, qui recousaient ces blessures et ces déchirures.

Les hommes, inconscients et sûrs de leur force, continuèrent leurs attaques, sans se soucier de la patience et de la générosité de la forêt.

Mais les défigurations et les outrages devinrent tels que les jeunes filles décidèrent un jour de leur infliger une véritable punition. Au lieu de coudre, elles se mirent à détricoter et, tirant sur le long fil vert, elles effilochèrent et défirent tout le tapis.



**Cofinancé par
l'Union européenne**

MY BOX OF STEAM (code projet: 2022-2-E01-KA220-SCH-000099273) est co-financé par l'Union européenne. Les points de vue et avis exprimés n'engagent toutefois que leur(s) auteur(s) et ne reflètent pas nécessairement ceux de l'Union européenne ou de l'Agence exécutive européenne pour l'éducation et la culture (EACEA). Ni l'Union européenne ni l'EACEA ne sauraient en être tenues pour responsables.



Science "LA MOUSSE"
Ce travail est soumis à la licence internationale CC BY-NC-ND 4.0.

Le sol ne put plus retenir l'eau qui se déversait dans la ville à la première pluie, l'emportant comme un vaste fleuve en furie. L'air devint irrespirable et, malgré la pluie abondante, le sol semblait mort et stérile, comme dans un désert. Les hommes désespérés réalisèrent enfin leur erreur et, malgré l'heure tardive, partirent à la recherche des jeunes filles. Ils cherchèrent partout jusqu'à ce qu'ils les trouvent dans une grotte entièrement recouverte de mousse douce et odorante. « Nous vous demandons pardon, nous demandons pardon à la forêt et à la mousse, et nous vous supplions de la ramener, nous ne la détruirons plus, nous avons appris notre leçon ». dirent les hommes repentants. Les jeunes filles se mirent alors au travail et reprirent la broderie sur les arbres, les pierres, le sol aux verts de mille couleurs et le merveilleux tapis de mousse.

BRYOLOGIE : du grec bryon (mousse), c' est l'étude scientifique des bryophytes (mousses, hépatiques et cornes).

Johann Hedwig (1730 –1799) était un botaniste allemand connu pour ses études sur les mousses, qui lui ont valu d'être parfois appelé le père de la bryologie. Hedwig est né à Brasov, en Transylvanie. Fils d'un cordonnier, il a grandi dans la pauvreté. Il s'est passionné pour les mousses dans son enfance.



Margaret Sibella Brown

(1866 –1961) était une bryologue canadienne spécialisée dans les mousses et les hépatiques de Nouvelle-Écosse. Bien qu'elle n'ait pas reçu de formation scientifique, elle a été reconnue pour ses contributions à la bryologie et comme une experte des mousses et hépatiques de Nouvelle-Écosse.



**Cofinancé par
l'Union européenne**

MY BOX OF STEAM (code projet : 2022-2-E01-KA220-SCH-000099273) est co-financé par l'Union européenne. Les points de vue et avis exprimés n'engagent toutefois que leur(s) auteur(s) et ne reflètent pas nécessairement ceux de l'Union européenne ou de l'Agence exécutive européenne pour l'éducation et la culture (EACEA). Ni l'Union européenne ni l'EACEA ne sauraient en être tenues pour responsables.



Science "LA MOUSSE"
Ce travail est soumis à la licence internationale CC BY-NC-ND 4.0.